

KARTA GWARANCYJNA

Nazwa, typ wyrobu

Numer rachunku Data sprzedaży/wydania

Sprzedawca (pieczęć, podpis)

Zapoznałem(am) się i akceptuję warunki niniejszej gwarancji oraz Karty Gwarancyjnej.

Data i podpis klienta

Szanowny Kliencie,

gratulujemy bardzo dobrego wyboru, mamy nadzieję, że nasz wyrób będzie służył Państwu należycie wiele lat.

Producent udziela 5-letniej gwarancji na wyrób akrylowy. Warunkiem rozpatrzenia reklamacji przez producenta jest prawidłowo wypełniona karta gwarancyjna (posiadająca nazwę produktu oferowanego przez firmę POLIMAT, datę sprzedaży, czytelny stempel sklepu wraz z podpisem uprawnionej osoby) oraz dowód zakupu identyfikujący produkt.

Gwarancja obowiązuje na terenie Rzeczypospolitej Polskiej.

Produkt zakupiony z tzw. ekspozycji nie podlega reklamacji z tytułu gwarancji.

Postępowanie reklamacyjne:

- ewentualne reklamacje powinny być składane u sprzedawcy (w miejscu zakupu wyrobu) w formie pisemnej z załączeniem dowodu zakupu, karty gwarancyjnej oraz opisem uszkodzeń,
- producent w ciągu 21 dni roboczych od dnia zgłoszenia dokona kwalifikacji usterki,
- w przypadku uznania reklamacji producent usunie wadę dostępnymi sobie środkami lub wymieni wyrób na nowy w możliwie najszerszym terminie oraz dostarczy wyrób według swojego wyboru do siedziby sprzedawcy, u którego dokonano zakupu lub bezpośrednio do klienta,
- w przypadku nieuzasadnionego wezwania serwisu firma POLIMAT zastrzega sobie prawo dochodzenia zwrotu poniesionych kosztów.

Obowiązki klienta:

- sprawdzić stan ilościowy i jakościowy przyjmowanego towaru, zauważone wady zgłosić niezwłocznie sprzedawcy,
- dopełnować wypełnienia przez sprzedawcę karty gwarancyjnej najpóźniej w dniu zakupu,
- w przypadku własnego transportu zabezpieczyć wyrób przed uszkodzeniem,
- zamontować wyrób zgodnie z załączoną instrukcją montażu,
- w czasie eksploatacji użytkować wyrób zgodnie z przeznaczeniem,
- wyrób powinien być zamontowany w taki sposób, aby umożliwić jego łatwy demontaż.

Producent zaleca zlecić montaż produktu odpowiednio wykwalifikowanemu instalatorowi.

Każdy wyrób zabezpieczony jest folią ochronną oraz tekturą chroniącą towar przed uszkodzeniami mechanicznymi. W czasie zakupu wyrobu powinno się dokładnie sprawdzić towar pod względem jakościowym, a następnie zabezpieczyć wyrób przed uszkodzeniami mechanicznymi, które mogą wystąpić podczas transportu.

Gwarancją nie są objęte uszkodzenia powstałe w wyniku:

- zniszczenia bądź uszkodzenia produktu podczas transportu,
- przeróbek lub zmian konstrukcyjnych dokonywanych przez użytkownika lub osoby trzecie,
- osadzania się kamienia oraz wykorzystywania ziarnistych środków czyszczących,
- montażu niezgodnego z instrukcją,
- użytkowania w sposób niedbały, niezgodny z przeznaczeniem,
- uszkodzenia wyrobu z własnej winy, uszkodzenia mechaniczne,
- niezastosowania się do wskazówek producenta,
- zmian wynikających z naturalnego, powszechnego procesu starzeniowego,
- nadmiernej, ponadprzeciętnej eksploatacji,
- braku konserwacji i pielęgnacji wyrobu, w tym braku okresowego czyszczenia,
- następstw i skutków niewłaściwej instalacji syfonu/przelewu, baterii nawannowej, sterowników oraz innych przedmiotów instalowanych w wannie.

Firma POLIMAT nie ponosi odpowiedzialności za żadne szkody spowodowane montażem wyrobu w sposób uniemożliwiający łatwy i bezkolizyjny jego demontaż. Wszelkie koszty związane z demontażem wyrobu lub uszkodzeniem elementów utrudniających dostęp do wyrobu (np. glazury, płytki, listwy oraz inne elementy wyposażenie łazienki) obciążają klienta.

Niniejsza karta gwarancyjna nie wyłącza, nie ogranicza ani nie zawiesza uprawnień kupującego wynikających z niezgodności towaru z umową.

Pielęgnacja:

Powierzchnię akrylową należy czyścić zawsze miękką ściereczką gąbką z zastosowaniem płynnych środków czyszczących, przeznaczonych do tworzyw sztucznych takich jak akryl, nigdy nie stosować materiałów mających właściwości ściernie nie używać detergentów w proszku. Przed właściwym użyciem środka czyszczącego należy sprawdzić w niewidocznym miejscu na powierzchni, czy nie spowoduje on uszkodzenia powierzchni wyrobu. Utrata połysku lub zmatowienie świadczą o dużych osadach z kamienia. W takim wypadku dokładne wyczyszczenie powierzchni octem lub odkamieniaczem powinno przywrócić powierzchni połysk.

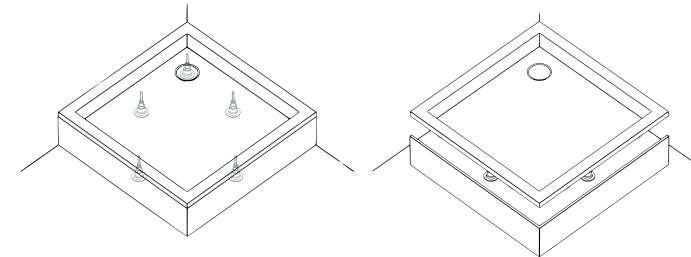
POLIMAT

BRODZIKI NAKŁADANE NA POSADZKĘ Z OBUDOWĄ

Shower trays placed on the floor with panel

Duschwannen auf den Fußboden mit Schürze

Душевые поддоны с установкой на пол и с облицовкой

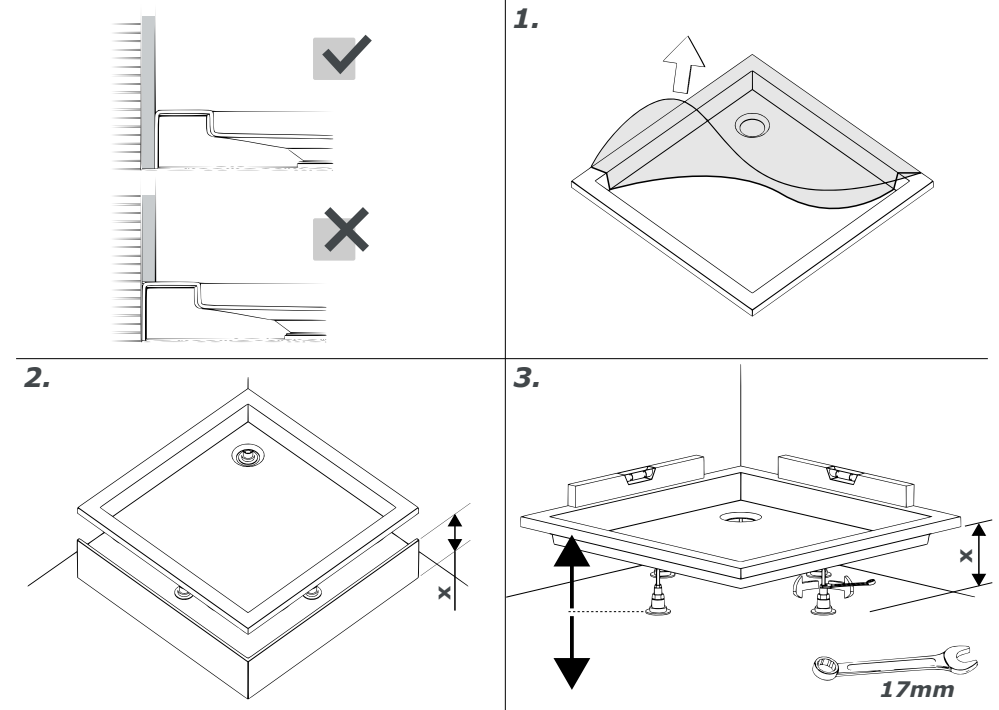


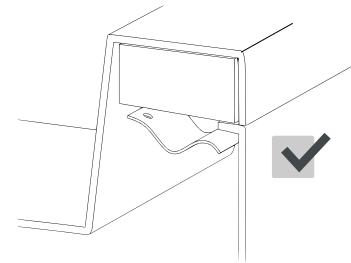
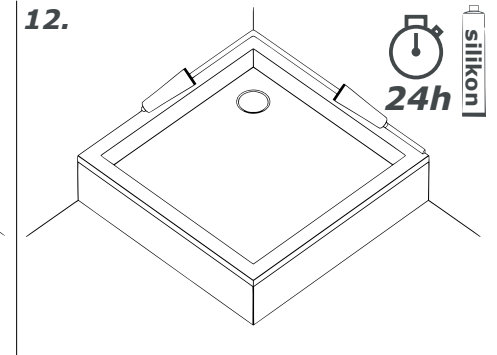
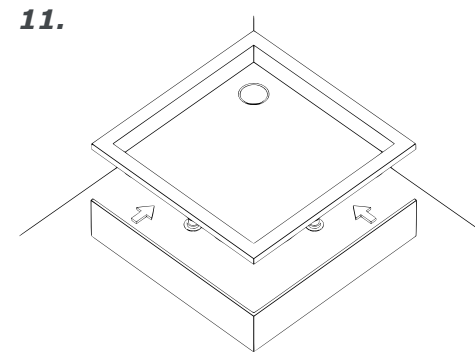
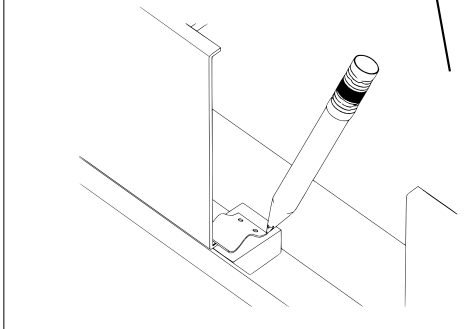
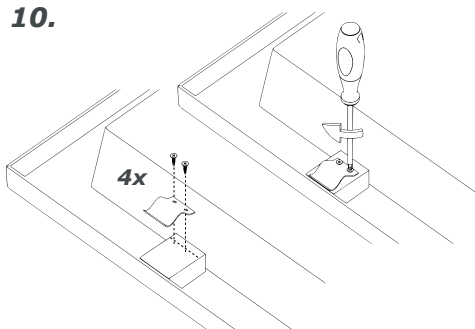
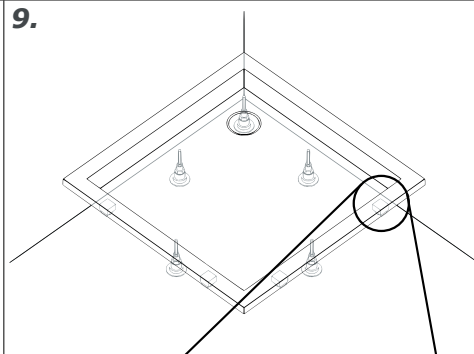
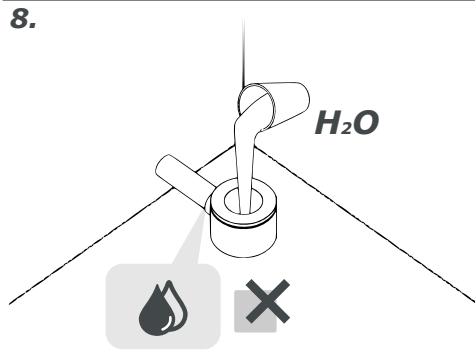
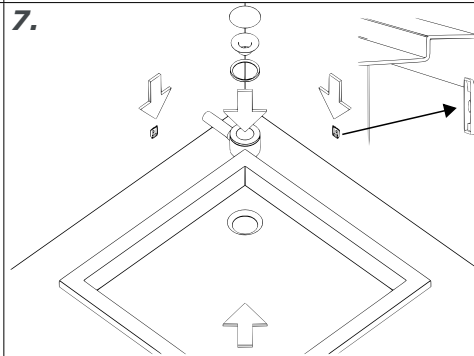
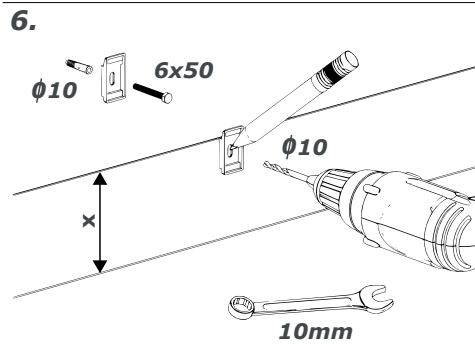
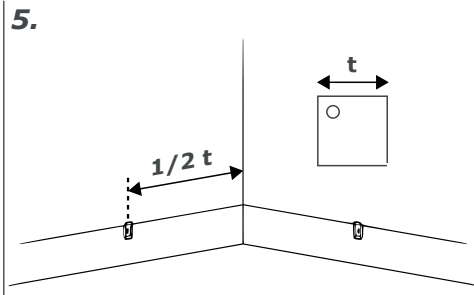
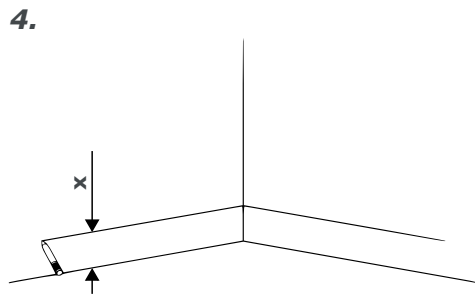
Nie montować wyrobu z widoczną wadą

Don't install the product with a visible defect

Produkt mit sichtbaren Defekt nicht installieren

Не устанавливать изделие с видимым дефектом





ISO 9001:2008
PZH HK/W/0823/01/2010

PPHU "POLIMAT" Roman Brejecki
Przedbojewice 33, 88150 Kruszwica
tel. 523 58 84 74, 52 566 20 96, fax 52 525 65 00
www.polimat.ino.com.pl e-mail: biurohandel@polimat.ino.com.pl
07.2015